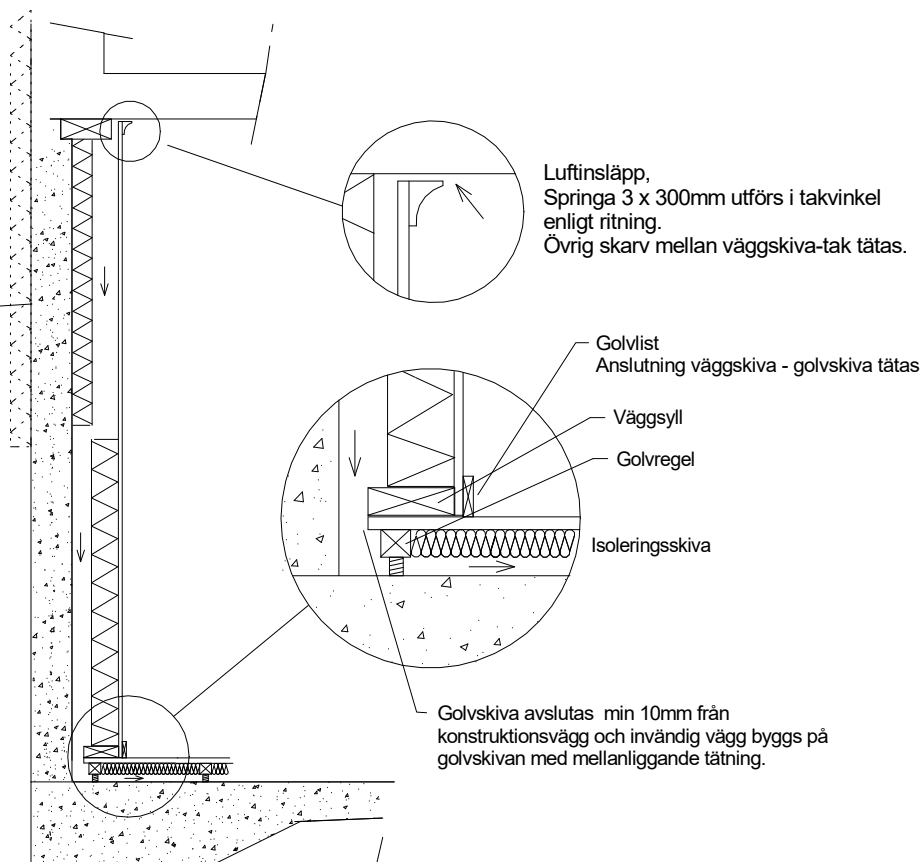


Väggparti över marknivå (och ca 300mm under) bör tilläggsisoleras utvändigt. Om isolering utförs invändigt skall denna utföras med fuktökänslig isolering tikt an betong-/murvägg med luftspalt mellan isolering och väggskiva.

Marknivå

Väggparti under marknivå utförs invändigt oisolerad eller med luftspalten mellan betong-/murvägg och isolering.

Luftkommunikation mellan väggfacken, samt vid hammarband och syll, skapas genom att ny väggskiva monteras mot befintliga väggreglar/syll med bitar (ca 600mm långa) av mellanliggande läkt (typ ströläkt 12x50) så att springor med bredd ca 100mm uppstår med ca 600mm mellanrum.



Luftinsläpp, Springa 3 x 300mm utförs i takvinkel enligt ritning. Övrig skarv mellan väggskiva-tak tätas.

Golvlöst
Anslutning väggskiva - golvskiva tätas

Väggsyll
Golvregel

Isoleringskiva

Golvskiva avslutas min 10mm från konstruktionsvägg och invändig vägg byggs på golvskivan med mellanliggande tätning.

Detalj, Princip väggventilation, ej skala.
Vägg och golv ventileras tillsammans.
Frånluftskanal förlagd i golv.

BET	ANT	ÄNDRINGEN AVSER	DATUM	SIGN
<h2>Principskiss</h2>				
		Alig Ventilation AB Hammarmedsgatan 15 S-542 35 Mariestad Sweden tel: 0501-278760 www.alig.se info@alig.se		
ALIG IPPDRAG NR	RITAD/KONSTR. AV	BESTALLARE	Xxx / XXX	
	MO/Alig			
DATUM	2022-09-07	ANSVARIG		
<h3>Ventilering av golv och vägg tillsammans</h3>				
SKALA	Ej skala	NUMMER	BET	